



Sammanställning av webbenkät om hur Engelbrektsgatan mellan Södra Vägen och Skånegatan används och upplevs

Stadsbyggnadskontoret har startat arbetet med en ny detaljplan för spårväg i Engelbrektsgatan mellan Södra Vägen och Skånegatan. Detaljplanen ska göra det möjligt att bygga spår i denna del av gatan, förbättra för cyklister med en ny cykelbana samt ge gatan en tydligare utformning och bättre kopplingar till omgivningen, som är värddiga denna innerstadsmiljö.

För att få en bra förståelse om hur denna del av Engelbrektsgatan och dess närmaste omgivning används och upplevs idag, bad vi de som var intresserade, främst de boende och verksamma i området, att fylla i en webbenkät. Webbenkäten har varit en del i kontorets arbete med sociala frågor och barnperspektiv, där det inledande steget har varit att kartlägga hur området fungerar idag samt vilka kvaliteter, brister och behov som finns. Frågorna i webbenkäten har i första hand fokuserat på berörd del av Engelbrektsgatan och dess kopplingar till närområdet.

Enkäten har funnits tillgänglig på kommunens hemsida via Plan- och byggprojekt och på stadsutveckling.goteborg.se från och med 9 juni till och med 18 juni för alla intresserade att besvara. Totalt har 176 personer valt att fylla i webbenkäten i sin helhet eller delvis. Nedan följer några slutsatser kring vad som har kommit fram samt en kort sammanställning för respektive fråga.

Sammanfattning

Denna del av Engelbrektsgatan och närområdet uppskattas mestadels för det centrala läget med gångavstånd till många viktiga målpunkter/platser. Öppenhet mot Heden framhävs och Heden med sina många aktiviteter och omgärdande grönska lyfts som en favoritplats särskilt sommartid. Vintertid vill de som svarat på enkäten helst träffas på någon av de många restaurangerna längs med den södra sidan av gatan. Uteserveringarna och folklivet uppskattas sommartid, trots att uteserveringarna gör att trottoarerna blir trängre. Gatans något ofärdiga och röriga uttryck idag ses även som en möjlighet.

Många framhäver gatan som en mycket trafikerat och bilprioriterad genomfartssträcka. Ordentliga gång- och cykelstråk och tillräckligt med passager över gatan saknas. De parkerade bilarna dominerar stadsbilden. Gatans norra sida längs med Hedens södra parkering och förbi Hotell Liseberg Heden upplevs som otrygg och undviks nattetid.

Utifrån trafiksynpunkt upplever många hela gatan som otrygg inte minst korsningen med Södra Vägen, där många trafikslag möts och konkurrerar om ytan.

Nedan finns ett ordmoln gjort av de tre orden som de som har svarat på enkäten väljer att beskriva området med.



Många lyfter fram Hedens stora, öppna, stundvis ödsliga och otrygga, yta som en potential för stadsutveckling och tycker att Heden ska bebyggas med bostadskvarter. I denna detaljplan ingår det att säkerställa bra kopplingar och stråk över och längs med Engelbrektskatan och på så sätt framhäva Hedens södra kant. Det ingår dock inte i uppdraget att planera för bebyggelse på Heden eller Hedens fortsatta utveckling.

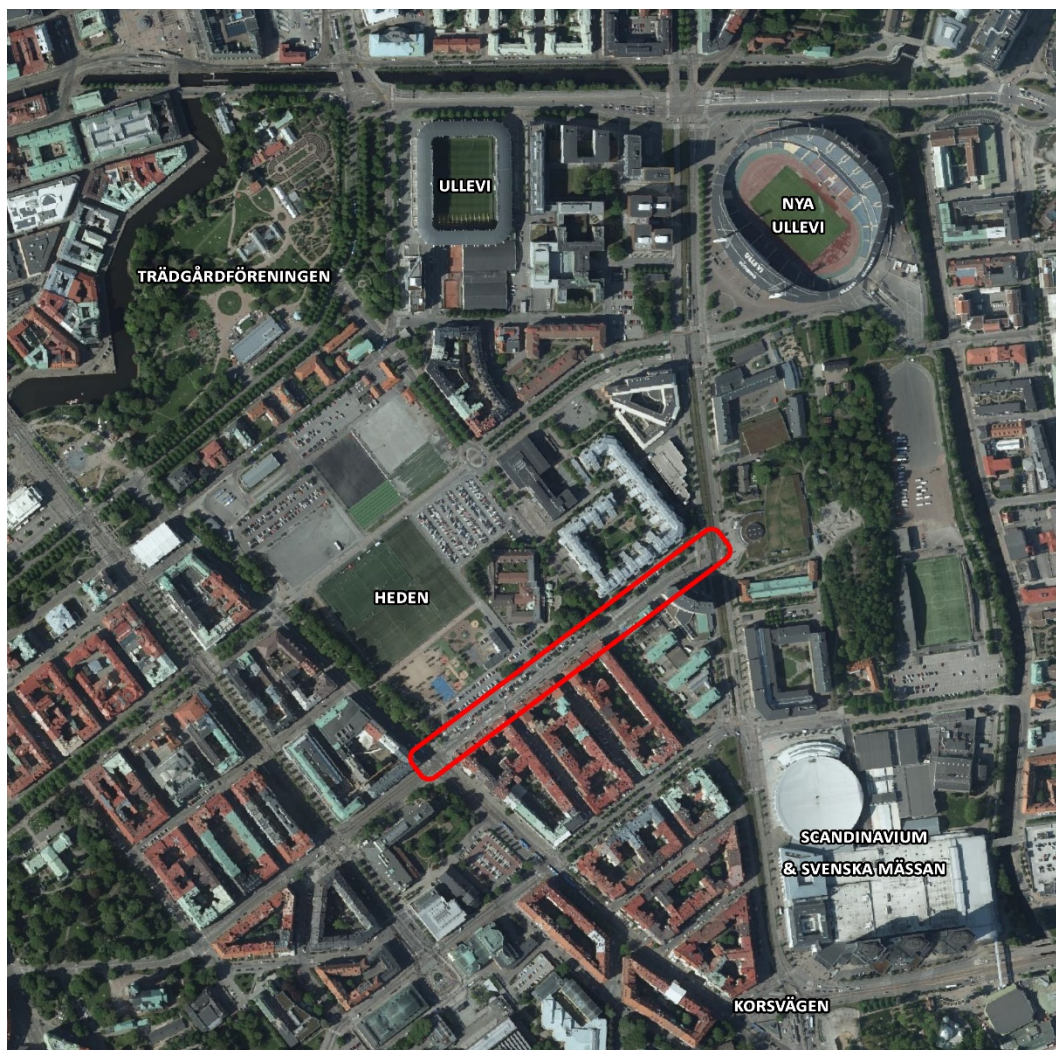
Huvuddelen av de som har fyllt i webbenkäten, knappt 80 %, är mellan 25 och 65 år gamla och drygt 67 % av alla svarande är män. Drygt 28 % av de svarande bor i området och drygt 14 % arbetar här. Drygt 30 % har dock ingen direkt relation till området. Många cyklar eller går för att ta sig till och från området, drygt 51 % respektive 35 %, men även bil och spårvagn används flitigt. Rekreation, kultur och nöje är några av anledningarna till besök, även shopping. Många säger dock att de bara passerar området.

Inga barn och unga upp till 16 år och endast ett fåtal unga under 25 år har besvarat webbenkäten. En del av alla svarande uppskattar eller ser att andra uppskattar södra Hedens lek- och aktivitetsyta. Några få påpekar att barn och unga måste känna sig särskilt utsatta i den komplexa trafiksituationen.

Sammanställning av svar på frågor

Enkäten inleddes med några bakgrundsfrågor för att få ett grepp om vilken relation de svarande har till området.

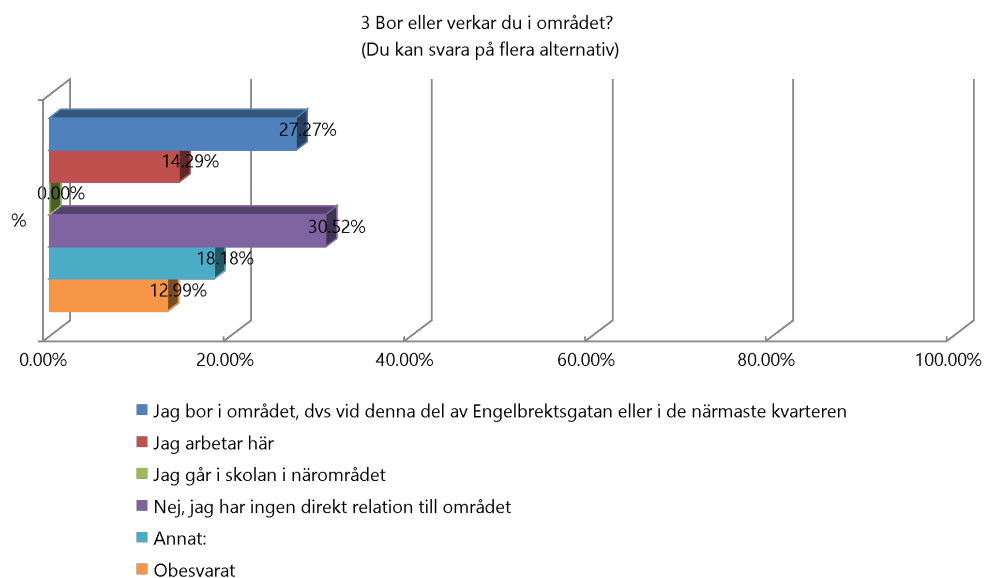
Efter de inledande bakgrundsfrågorna för att konstatera de svarandes relation till området, följer frågor som fokuserar på hur området används och upplevs. Flera av dessa frågor är fritextfrågor eller kombination av svar på flera alternativ och fritext. Frågorna har ofta följd- eller fördjupningsfrågor.



Planarbetet och våra frågor berör Engelbrektsgatan mellan Södra Vägen och Skånegatan, markerat i rött, samt dess närmaste omgivning. Ortofoto från 2018, stadsbyggnadskontoret.

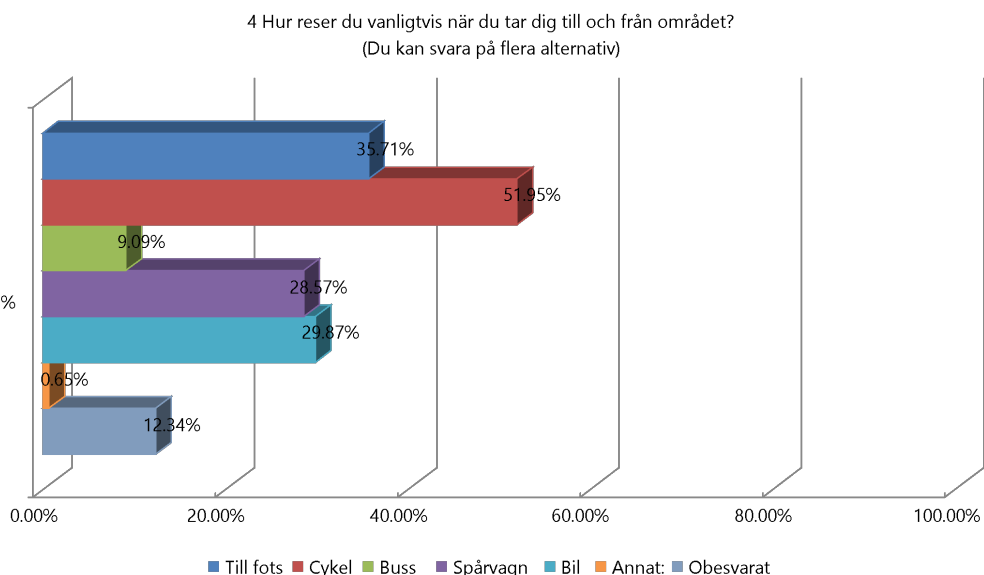
Bor du eller verkar i området?

Drygt 28 % av de svarande bor i området och drygt 14 % arbetar här. Drygt 30 % har dock ingen direkt relation till området. Av de 18 % som har svarat annat på denna fråga, säger de flesta att de passerar denna del av gatan på väg till jobb och skola eller för ärenden och på fritid. De flesta säger just passera, men några är tydliga med att de cyklar. Knappt 13 % har lämnat frågan obesvarad.



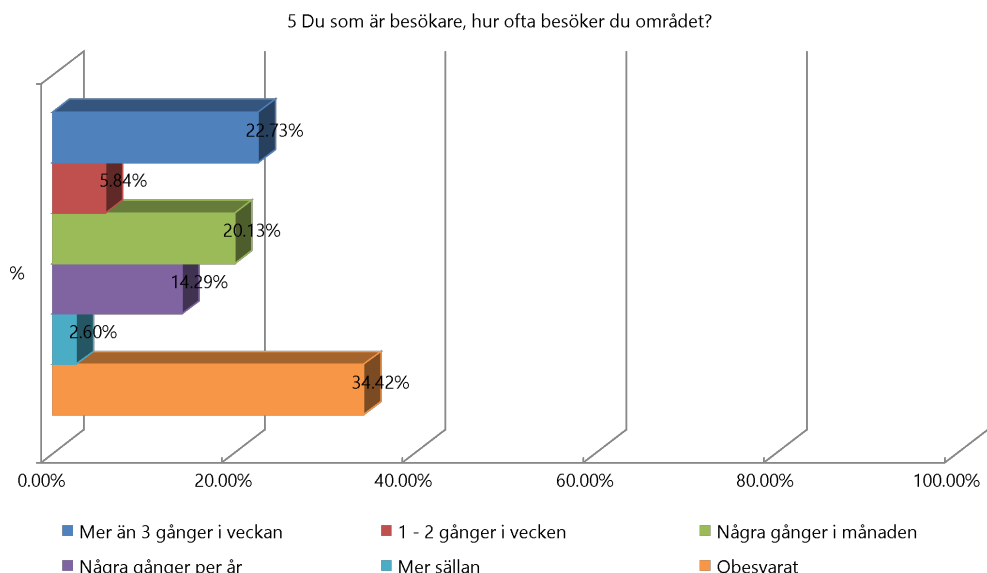
Hur reser du vanligtvis när du tar dig till och från området?

Även denna fråga svarar de flesta på och det är mycket tydligt att många cyklar eller går, drygt 51 % respektive 35 %. Knappt 30 % åker antingen bil eller spårvagn. Bara 9 % säger att de åker buss till och från området. Till skillnad från den föregående frågan, där det också var möjligt att välja flera alternativ, är det tydligt här att flera av de svarande använder olika sätt att ta sig till och från området. En person svarar annat; el scooter.



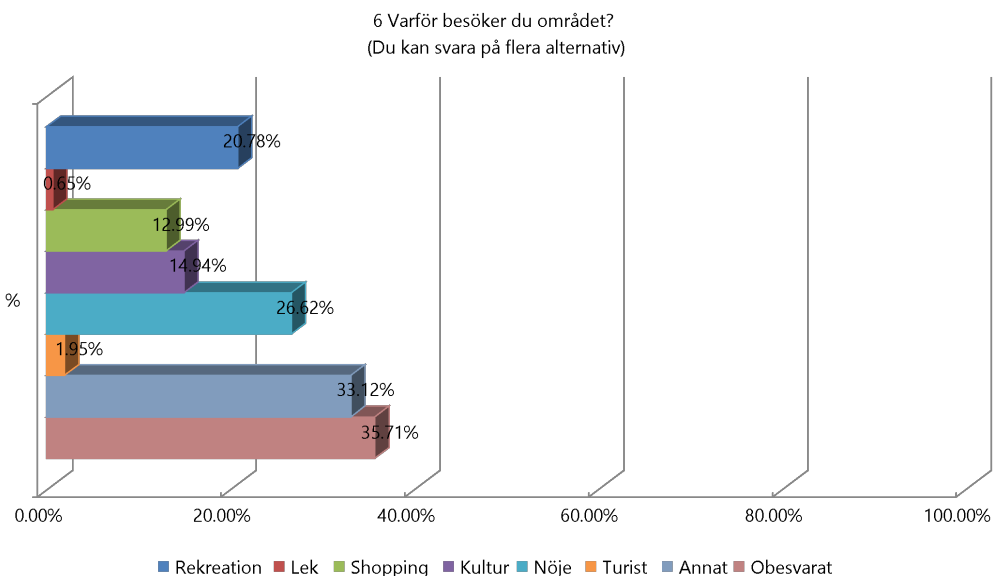
Du som är besökare, hur ofta besöker du området?

Denna fråga har nästan en tredje del lämnat obesvarad, vilket ganska väl motsvarar de som bor i området. Av de som svarar på frågan besöker mer än 20 % området antingen mer än 3 gånger i veckan och lika många några gånger i månaden. Knappt 15 % besöker området några gånger per år.



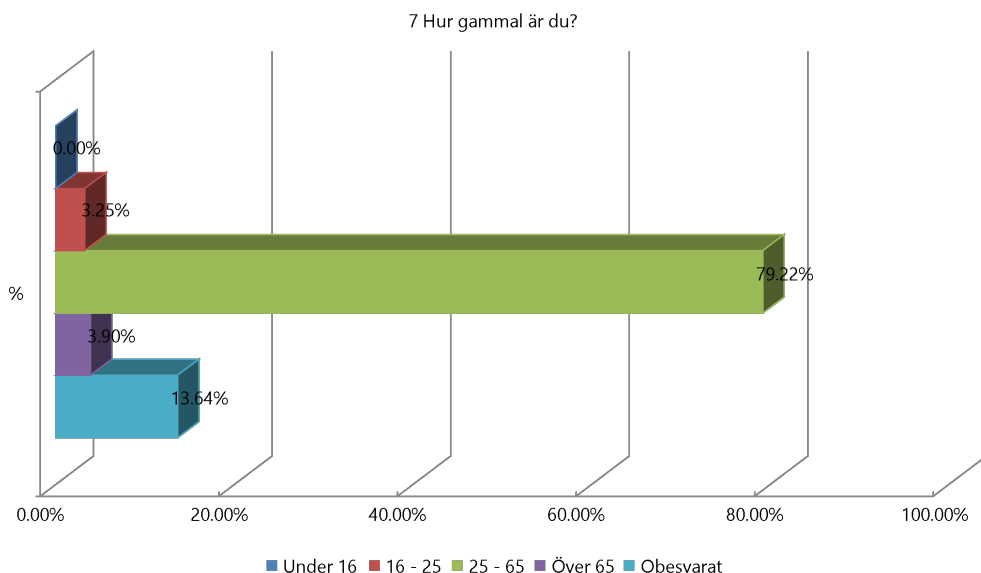
Varför besöker du området?

Även denna fråga lämnar nästan en tredjedel obesvarad. Här var det också möjligt att välja flera alternativ. Rekreation, kultur och nöje är oftast anledning till besök, även shopping. Drygt 33 % anger annat som anledning till besök - för hälften handlar det om att passera området, men flera anger jobb som anledning till besök.



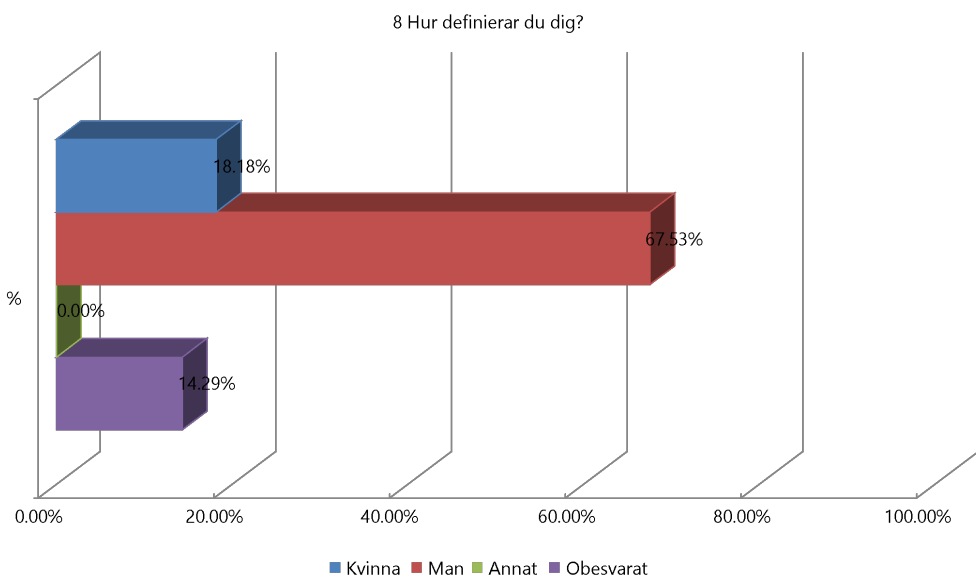
Hur gammal är du?

Denna fråga lämnar drygt 13 % obesvarat. Av de som svarar på frågan är huvuddelen, knappt 80 %, mellan 25 och 65 år. Drygt 3 % är mellan 16 och 25 och knappt 4 % över 60 år gamla. Inga svarande är under 16 år.



Hur definierad du dig?

Även denna fråga lämnar drygt 14 % obesvarad. Dock är huvuddelen, drygt 67 %, av de som svarat på frågan och webbenkäten män.



Om du skulle beskriva området med tre ord, vilka ord skulle du använda då? Varför?

Många som svarar på denna fråga uppskattar gatan och närområdet för sitt centrala läge med gångavstånd till det mesta. Det är trevligt, innehållsrikt men lugnt. Alléernas och Hedens grönska uppskattas samt Hedens många aktiviteter. Även restaurangerna och affärerna bidrar till folklivet. Många lyfter fram de vackra stenstadskvarteren och öppenheten mot Heden. Dock upplevs området även som ofärdigt och outnyttjat vilket flera tycker ger stora möjligheter till förbättringar och utveckling.

Däremot har området även en stark prägel av att vara en hårt trafikerad, bildominerad genomfartssträcka. Många menar att det är rörigt, trångt och otillgängligt, samt att det saknas ordentliga gång- och cykelstråk. Heden upplevs, särskilt när det är mörkt, som ödsligt och otryggt och gatan/området som avses trots sitt centrala läge.

De många parkeringarna längs med gatan och på Hedens södra sida både uppskattas och upplevs bidra till ett rörigt uttryck och otrygghet.

De valda orden som har en negativ betoning (cirka 162 stycken):

- Trafikerat, genomfart, bilfokuserat, bilprioriterat, cykelfientligt, bilväg, trafik, transportsträcka, passage, framkomligt, racerbana, vägkorsningar, (cirka 67)
- Tråkigt, rörigt, trångt, fult, ogästvänligt, svårframkomligt, ensidigt, ickeurbant, exkluderande, ocharmigt, opersonligt, otillgängligt, ostrukturerat, otydligt, stökigt, farligt, (cirka 47)
- Otryggt, ödsligt, glest, avses, bakgata, blåsig, (cirka 28)
- Parkeringstätt (positivt och negativt), (cirka 12)
- Avgaser, bullrigt, illaluktande, flugor, råttor, sättningar, (cirka 8).



De valda orden som har en positiv betoning, (cirka 121 stycken):

- Trevligt, vackert, grönska, öppet, lugnt, bra, kontraster, charmigt, genuint, fantastiskt, innehållsrikt, säkert, (cirka 34)
- Centralt, centrumnära, restaurangtätt, bekvämt, (cirka 32)
- Rekreation, promenadväg, folkliv, levande, rörelse, lekplats, kultur, tillgängligt, (cirka 23)
- Möjligheter, ofärdigt, utnyttjat, (cirka 20)
- Stadsmässigt, stenstaden, historiskt, innerstadspotential, (ca 12).



Vad uppskattar du mest med området idag? Vilka kvaliteter finns?

Allt. Läget. Potentialen. Att det är centralt, nära till allt, nära till mycket av vad staden har att erbjuda – affärer, restauranger, kultur, evenemang, sport, stadslivet och mycket att iakttä. Utbudet. Levande blandstad, aktiva bottenvåningar. Att det dyker upp fler och fler restauranger, maten och uteserveringarna, bra lunchställen. Lasse på Heden. Nära till Avenyn och Evenemangsstråket. Eftermiddags/kvällssol tack vare den öppna Heden.

Närheten till Heden och dess aktiviteter - en bra plats för friskvård och idrott, lekplatsen, golfbanan. Solig plats för många aktiviteter och möten. Öppenheten uppskattas av många och att det är lugnt trots det centrala läget. Fria utsikter som ramas in av träd.

Grönska och träd, en av Göteborgs lungor. Lummiga träd vid Hotell Liseberg Heden. Skugga under soliga dagar. Träd som avgränsar gaturummet mot Heden, får det att upplevas mindre bullrigt. Alléer, särskilt längs med Södra Vägen. Nära till Trädgårdsföreningen, Näckrosdammen, Lorensbergsparken.

Vidare uppskattas att det finns en hel del fin arkitektur i närområdet, de vackra gamla byggnaderna med vackra fasader, kvartersstaden. Fina lägenheter och innegårdar. Stadskänslan som delvis finns längs med gatan. Kontrasten mellan de höga stenstadskvarteren och det öppna området med luft och ljus.

Variationsbredden i stadsrum. Öppenheten längs med Heden är något som bör förstärkas och värnas om. Kontrasten till stenstadens gator erbjuder valmöjligheter för den som spatserar i gaturutnätet. Småskalighet möter storskalighet och den arkitektoniska bredden är stor. Korsningen med Sten Sturegatan ger vackra utblickar längs med ståtliga alléer och grönskande förträdgårdar. Filmstaden Bergakungen agerar fondmotiv, liksom Vasakyrkan. Det är en gata som har mycket att berätta om. Detta får inte schabblas bort.

Det är nära till kollektivtrafik, ok för cyklister, gångavstånd till det mesta. Nära till både Centralen och Korsvägen. Att det inte finns staket och barriärer, känns stadsmässigt. Goda möjligheter till parkering, både för boende och besökare.

Fler uppskattar även att det är en gen, bra, rak väg igenom, det är lätt att ta sig mellan olika ställen. Effektiv transportåder in och ut. Bra med biltrafik dygnet runt – skapar känslan av trygghet.

En del menar dock att det bästa med området är att lämna det. Passera förbi. "Heden är ett övergivet blåshål, en skymf och misshushållning med stadens bästa mark."

Några menar att man helst inte ska lägga spårväg här, då det är en stor störning.

På vilka platser i området bestämmer du oftast träff med andra människor?

Man bestämmer gärna träff vid hörnet Södra Vägen/Engelbrektsgatan. Även längs med trottoaren, utanför porten. Helst på södra sidan av gatan.

En del träffas på restauranger. Hemma, på innegården eller på jobbet.

Lasse på Heden kommer upp som en uppskattad träffpunkt – enkel att hitta. Även vid lekplatsen, minigolfen och parkeringen, särskilt för de som kommer med bil. Man träffas även utanför Hotell Liseberg Heden, mitt på Heden eller vid Bergakungen.

I närområdet föredrar man att bestämma träff vid Södra Vägen, Berzeliigatan och hållplats, Götaplatsen, Avenyn, Vasagatan särskilt Valand. Även Lorensbergsparken, Lorensbergsteatern och Trädgårdsföreningen nämns.

Några stämmer aldrig träff här. Området är ogästvänligt och otrevligt menar de.

Vilken är din favoritplats i området på vintern?

Flera menar att det är inomhus man vill vara på vintern och lyfter fram restaurangerna, småbutikerna, Bergakungen. Några vill helst träffas hemma och menar att parkeringen är bra att ha för besökare.

Heden med den öppna ytan, lekplatsen, fotbollsplanerna, skridskobanan och gångvägarna är även vintertid en favorit för många. Det är härligt att se aktivitet i vintermörkret och promenera med hunden. Flera tycker om belysningen i träden utanför Hotell Liseberg Heden.

Korsningen med Södra Vägen med de klassiska husfasaderna och mötet mellan de två parkerna samt långa siktlinjer lyfts som en kvalitet av flera.

Stenstadens tvärgator som Hedåsgatan erbjuder ett lite mysigare stadsrum och skydd mot vind, framhävs av några.

Några lyfter platserna i närområdet, framförallt Lorensbergsparken och Trädgårdsföreningen.

En tredjedel av de som har svarat på denna fråga har inte någon favoritplats i området på vintern. Området är blåsig på vintern och blir ännu mer påtagligt en transportsträcka under vintern.

Vilken är din favoritplats i området på sommaren?

Heden är en klar favorit även sommartid med sin öppenhet, många aktiviteter, grönska i de omkringliggande alléerna samt gång- och cykelvägarna. Mest populär är Exercisparken med lekplatsen, minigolfen, beachvolley med mera, samt Lasse på Heden i samma hörna. Fotbollsplanerna och parken utanför hotellet lyfts också.

Många lyfter restaurangerna längs med södra sida av Engelbrektsgatan som en kvalitet, särskilt uteserveringarna. Det negativa är att det blir för trångt på trottoarerna.

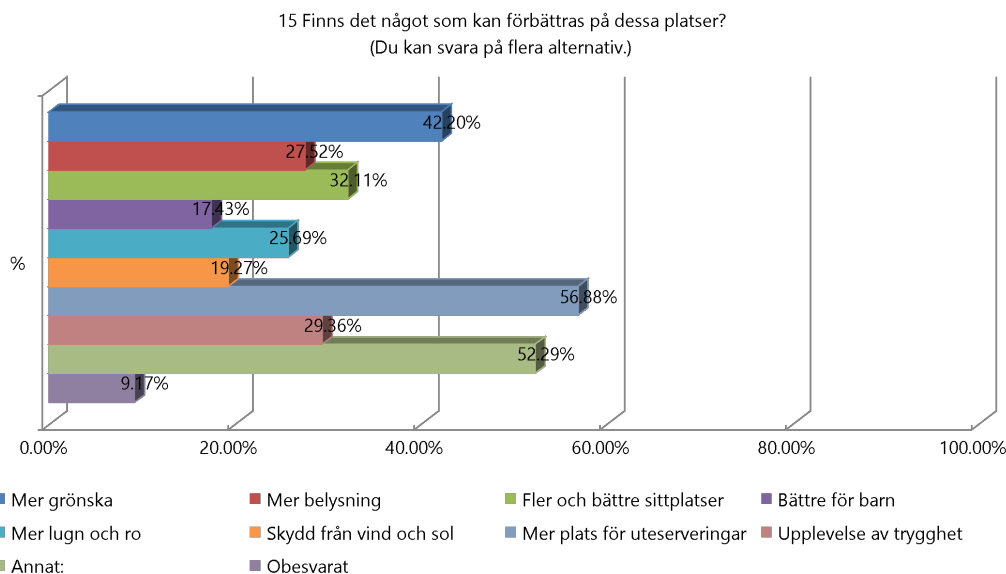
Flera lyfter korsningen med Södra Vägen samt stenstadens tvärgator som favoritplatser även sommartid.

Utanför området besöker man gärna Trädgårdsföreningen och Kungsparken, Lorensbergsparken, Götaplatsen, Näckrosdammen, Burgårdsparken och Bergakungens tak, Liseberg.

Flera hittar dock inget att tycka om och menar att området domineras av bilar och parkering.

Finns det något som kan förbättras på dessa platser?

Denna fråga kunde man besvara genom att välja flera av de erbjudna alternativen eller skriva annat. Knappt 10 % har inte svarat på denna fråga och drygt 52 % har kompletterat med annat. De flesta tycker att platserna kan förbättras med mer plats för uteserveringar, mer grönska, fler och bättre sittplatser, mer belysning samt upplevelse av trygghet.



Av de som kompletterar med egna förslag tycker flera att man bör bygga i större eller mindre utsträckning på Heden, fortsätta kvarterstaden, vilket denna detaljplan inte hanterar. Flera av förslagen hanterar sådant som återkommer i frågan om vad som bör förbättras ur trafiksynpunkt och sammanfattas istället där. Det återkommer exempelvis att gatan behöver bli bättre för gående och cyklister istället för att vara bildominerad. Anpassa gatan till människan och med en tydligare grammatik längs med hela gatan!

I övrigt föreslår man att platserna längs med gatan förbättras med:

- Fler funktioner
- Ännu mer grönt, gångalléer
- Soptunnor och toaletter
- Hundrastgård.

Finns det några platser som undviks eller upplevs otrygga? När på dygnet? Varför?

Hedens öppna yta som av många upplevs som en kvalitet, upplevs under dygnets mörka timmar som ödlig och otrygg, särskilt de stora parkeringsytorna och gång- och cykelstråken med få som passerar och få ögon på. Kvällstid föredrar flera att röra sig längs med husfasaderna.

Många lyfter särskilt att de upplever Hedens södra parkering och sträckan mellan Lasse på Heden och Sten Sturegatan som otrygg och undviker denna på kvällen och natten. Det förstärks av misstanke om att det pågår kriminella aktiviteter där med smidig parkering och flyktväg. Även parkeringshuset på Skånegatan och ytan bakom hotellet Scandic Opalen lyfts fram av några som otrygg. Ett fåtal lyfter även tvärgatorna som mörka och otrygga.

I övrigt förknippar flera otrygghet med att gatan är bildominerad, saknar cykelbana, övergångsställen och farthinder.

Några av de som svarar menar dock att de inte upplever otrygghet i området. Några efterfrågar bättre belysning.

Finns det platser som du upplever som särskilt otrygga ur trafiksynpunkt? Varför?

Många upplever hela gatan/området som otrygg ur trafiksynpunkt. Det är bildominerat, dåligt för cyklister, det är smala trottoarer längs med husen och otydligt för gående längs med Heden-sidan. Det saknas cykelbana så cyklister behöver samsas med otåliga bilister i den på många ställen gropiga vägbanan, påpekas det av flera. "Hela gatan är rätt otrygg för cyklister med avsaknad av cykelfartsgata eller cykelbanor samtidigt som biltrafiken periodvis är intensiv." Längs med Södra Vägen menar flera att cyklister kommer i hög fart.

Särskilt korsningarna upplevs som osäkra och röriga, ju fler trafikslag desto värre. Framförallt med Södra Vägen där bussar och spårvagnar gör korsningen ännu mer komplex; det är trångt på trottoarerna och vid övergångsställen där gående och cyklister samlas, cyklister tar för lite hänsyn till de gående, de svängande bilar för lite hänsyn till alla. Någon menar att barn måste känna sig särskilt utsatta i området; en hel del barn och unga rör sig i området i och med Hedens aktiviteter och skolor i närområdet.

Många lyfter att det är gatans utformning utan farthinder och med breda körfält som underlättar för höga hastigheter, den upplevs som genomfartsled och bjuder in till högljudd buskörning och stretrace, särskilt nattetid. "Bilarna kör ju på Engelbrektsgatan som om de vore stulna!"

Flera menar att det upplevs som otryggt att korsa gatan, då det saknas övergångsställen förutom vid större korsningspunkter. Trots det springs det över gatan, framförallt mellan Hedens södra parkering och verksamheter längs med södra sidan av gatan.

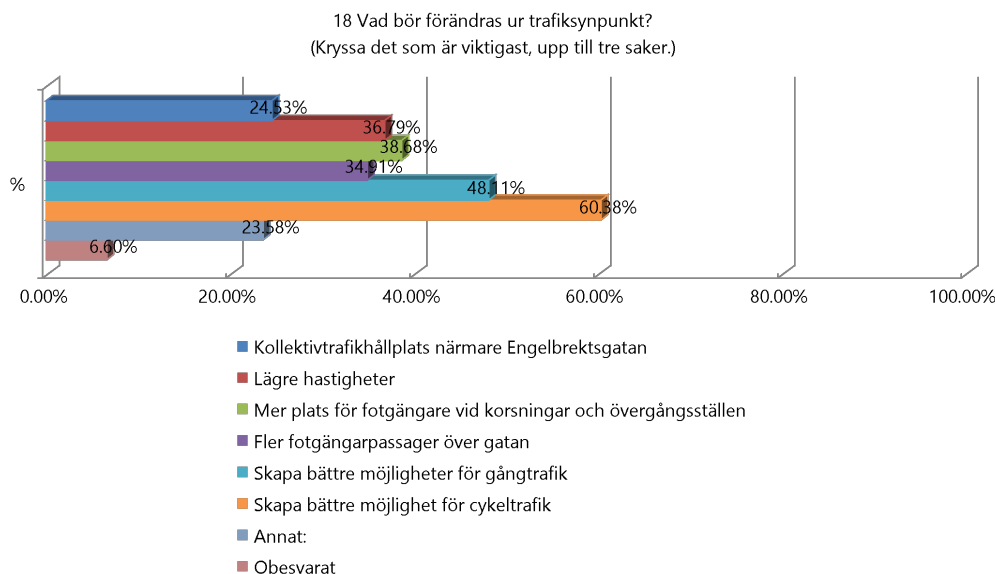
Ut- och infarter upplevs som otrygga både från tvärgatorna och från parkeringen. Ut från parkeringen har man ofta skymd sikt på grund av andra parkerade bilar. Fickparkering bidrar också till att det blir rörigt, särskilt när det är mycket trafik, menar några.

Även Skånegatan *känns mer som en farlig trafikled än en trevlig stadsgata.*

Ett fåtal tycker inte att gatan upplevs som otrygg ur trafiksynpunkt.

Vad bör förändras ur trafiksynpunkt?

Denna fråga kunde man besvara genom att välja upp till tre av de viktigaste föreslagna förändringarna och/eller komplettera med annat. Knappt 7 % har lämnat denna fråga obesvarad och strax under 24 % har andra förslag. De flesta anser att det behöver skapas bättre möjligheter för cyklister, bättre korsningar och fler passager för gående samt lägre hastigheter.



Av de som kompletterar med egna förslag tycker flera att det är bra med spårvägstrafik i gatan, ett fåtal tycker att det inte bör tillkomma.

Flera bekräftar att man bör minska biltrafiken till förmån för gående och cyklister, samt utforma gatan med färre körfält och med farthinder så att den inte längre kan användas för streeTrace. Hastigheter och ljudnivå bör sänkas.

Absolut viktigaste punkt är att gatan anpassas till människa och inte till bil. Ta bort alla bilbekvämligheter som finns, rak genomfart i hela längden ska försvinnas, enormt antal körbanor ska försvinnas, plattasfalt ska höjas lite här och där så att folk ger upp sina visningsresor med högt ljud. Menar inte att bilar ska förbjudas, utan de får mindre plats såsom de fått på andra gatorna i centrala Göteborg.

Det efterfrågas en enhetlig, mer stadsmässig utformning av gatan på hela sträckan.

Gör en tydligare grammatik för trafikrummet. Det är en röra av olika antal bilfiler, cykelbanor av olika karaktär som går på olika sätt genom varje korsning, trottoarer var bredd ständigt varierar och många olika typer av bilparkerings lösningar. Kort och gott rörigt och utan en sammanhållen karaktär.

Någon är för att parkering ska finnas kvar, någon för att den ska tas bort till förmån för annat, bland annat ny bebyggelse.

Är det något vi har glömt fråga dig om som du tycker kan vara relevant när vi jobbar vidare med gatan?

Av de som svarar på denna fråga undrar flera vad som händer med Heden, tycker att den ska bebyggas i olika grad med bostäder och kvarter, eller vill ha större variation på aktiviteter. Flera är dock tydliga att man inte ska bygga bort öppenheten/utsikten mot Heden och den tydliga södra entrén.

Det som i övrigt framkommer är ofta svar på de andra frågorna, men betonas ytterligare:

- Mer plats för alla, inte minst gående, även om gatan blir bredare; trottoarer är trånga och lutar mycket på sina ställen
- Fler övergångsställen
- Mer plats för de gående, helst en gånggata med kollektivtrafik
- Bra att minska biltrafik till förmån för gång, cykel, koll, men var vaksam för bilköer när biltrafiken stryps
- Cykelbanor som är separerade från annat, raka, breda, släta, annars bättre med cykelfartsgata (ej grus/stenmjöl i cykelbana)
- Bred sammanhängande gång- och cykelbana även längre västerut
- Ta bort möjligheten för att använda gatan som racerbana
- Grönska längs med gatan, gärna en allé, bevara de befintliga träden
- Förträdgårdarna, eller en liten park där parkeringarna är
- Fler parkbänkar, även aktiviteter längs med gatan
- Mer plats för uteserveringar
- Boendeparkering – ska finnas inom rimligt avstånd (inte minst under byggtid); behövs även till de med i behov bil pga ex funktionsnedsättning
- Parkering – ta bort längs med gatan, minska generellt (eller gräv ner under mark)
- Tänk på alla personer som har någon typ av funktionsnedsättning som gör att de har svårt att orientera sig i stadsmiljö.
- Trygghet – behålla och förbättra (tillhåll idag då gatan känns ensidig, gärna fler kvällsöppna verksamheter på Heden-sidan, gärna tillfälliga paviljonger, och/eller bygga fler bostäder)
- Trafiksäkerhet – spårväg tydligt avskilt med staket och ljudsignal; förbättra de farliga korsningarna
- Ljudnivå generellt och från spårvagnar; spårväg gärna längre bort från de gamla husen
- Mera stadsmässighet (även genom att bebygga andra sidan).